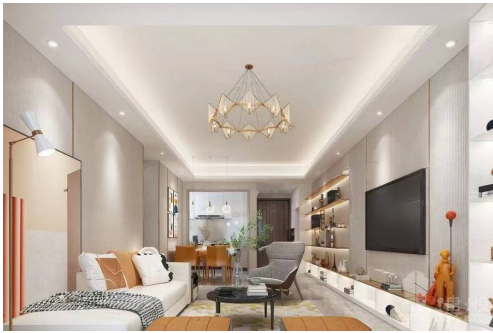


佛山中建顺控云熙悦城|首期5万(减)|香港高铁60分钟直达，香港银行按揭，最新价单



代理资料

名称: 王之琳 GiGi
职位: 高級客戶經理
移动电话: (852) 68102770

(WhatsApp):
预约参观电话:

公司名称: 大灣區置家興業

公司电话:

关于我们:

我是廣東人，10歲時獨自去澳洲讀書，之後回國大家叫我「海歸」派，我樂於挑戰困難，您想到的難題，我會盡力努力地去完成。大灣區，免費睇樓團，天天出發，珠海、中山、深圳、東莞、惠州、廣州、佛山、肇慶、江門。



楼盘资料

标题: 佛山中建顺控云熙悦城|首期5万(减)|香港高铁60分钟直达，香港银行按揭，最新价单

楼盘介绍: 中建顺控·云熙悦城是由项目是由建筑企业龙头中国建筑集团联袂顺控城投集团竭力打造的乐从高端品质项目，将为佛山、为乐从带来崭新的高端人居新体验。项目地处粤港澳大湾区、佛山三龙湾高端创新集聚地、佛山新城南板块，未来升值潜力巨大。项目5分钟可达乐从天佑城商圈，15分钟可达佛山新城，30分钟到佛山核心城区祖庙。自带幼儿园，与顺德一中、项目北侧9年公办名校组成一站式高质全龄教育，家门口就是学校。项目周边还规划了佛山地铁一号线三期，可以通过地铁换乘广佛环线、广佛江珠城轨。

楼盘摘要: 中建顺控云熙悦城,佛山中建顺控云熙悦城,佛山楼盘

索取最新价钱表: (852) 68102770

索取平面圖: (852) 68102770

即时预约睇楼: (852) 68102770

楼盘资料

盤源: 代理盤
物業類別: 分層洋房
新盤/二手盤: 新盤
樓盤狀況: 出售
金額: ¥ 930,000
建築面積(平方尺): 850 ft
房間: 2
浴室: 1
樓盤編號: RF493846
刊登 / 更新日期: 14.01.2023

物業地址

地區: 粵港澳大灣區
區域: 佛山
街道: 佛山一環與新桂路交匯處
屋苑 / 大廈: 中建順控雲熙悅城-佛山樓盤

樓盤及公共設施

車位: 有
樓盤設施: 客廳, 露台, 飯廳
屋苑或大廈設施: 游泳池, 住客會所, 健身室, 24小時保安, 遊樂場