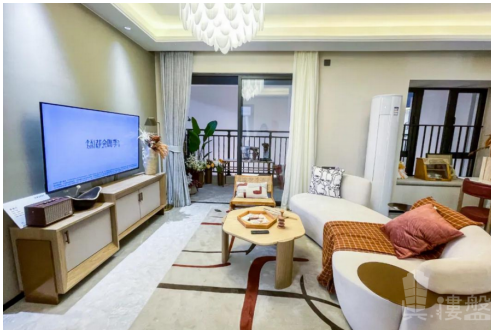


珠海萬科都會四季|首期5萬(減)|30分鐘到港珠澳大橋關口，香港銀行按揭，最新價單



代理資料

名稱: 彭海峰 Jacky
職位: 投資部高級經理
手提電話: (852) 68102577

(WhatsApp):
預約參觀電話:

公司名稱: 大灣區地產

公司電話:

關於我們:

本人於廣東省擁有21年土地測量經驗，並且對規劃城市建設等方面有資深經驗。本人喜好工作細心研究報告和樂於聆聽你的意見，歡迎一起探討物業對於你帶來的財富效應和樂趣。隨時歡迎致電我查詢大灣區的任何事項。大灣區，免費睇樓團，天天出發，珠海、中山、深圳、東莞、惠州、廣州、佛山、肇慶、江門。



樓盤資料

標題: 珠海萬科都會四季|首期5萬(減)|30分鐘到港珠澳大橋關口，香港銀行按揭，最新價單

樓盤介紹:

珠海萬科都會四季位於橫琴新中心，由華發

+万科+旭輝三強聯手打造。華發

，珠海龍頭房企，與珠海共生長，向來以神來之筆打造新城為主城區；万科，國內房企龍頭，在珠海深耕多年，深諳珠海脾性，更懂得珠海人的偏好；旭輝，全國知名房企，首進珠海，自當更加精益求精，展現“旭輝式的美好”。都會四季是一座首個集購物中心、幼兒園、住宅於一體的國際綜合社區，總體量達22.8萬^m，由11棟住宅樓、2棟公寓、1棟商業和1所幼兒園組成。作為目前橫琴新中心唯一可售地標物業，緊鄰新經濟總部大廈，周邊CBD地標雲集，下樓便是橫琴隧道，交通、產業等多元高端資源，盡收囊中。車位總數：368 車位配比：0:0 內部配套：項目將引進大型國際連鎖品牌——印象城，還自配12班品質幼兒園。道路交通：請導航至項目 周邊商業：項目周邊有長隆海洋王國、東方高爾夫球場、獅門娛樂天地、星樂度小鎮、勵駿龐都廣場、印象城、十字門華髮商都等多維業態 周邊景觀：項目景色無邊的情侶路環繞，對岸即是十里花海長廊，周邊還規劃了對標曼哈頓中央公園的公園。

周邊交通：位於軌道交通1號支線、2號線、4號線交匯點旁；緊鄰珠澳城市軌道交通，一站到橫琴口岸；緊鄰港珠澳大橋支線落腳點，上橋直連澳門機場、珠海機場、香港機場 周邊公園：項目景色無邊的情侶路環

繞，對岸即是十里花海長廊，周邊還規劃了對標曼哈頓中央公園的公園。周邊醫院：項目周邊醫療資源豐富，有灣仔醫院、珠海市灣仔社區衛生服務中心、新婦幼保健院、橫琴醫院、市人民醫院橫琴分院、橫琴國際生命科學中心等。周邊學校：周邊伯牙小學、容閱學校、哈羅禮德學校等名校資源，環伺在側。

樓盤摘要: 萬科都會四季,珠海萬科都會四季,珠海樓盤

索取最新價錢表: (852) 68102577

索取平面圖: (852) 68102577

即時預約睇樓: (852) 68102577

樓盤資料

盤源: 代理盤
物業類別: 分層住宅
新盤/二手盤: 新盤
樓盤狀況: 出售
金額: ¥ 2,089,000
建築面積(平方尺): 850 ft
房間: 3
浴室: 2
樓盤編號: RF193949
刊登 / 更新日期: 01.01.2023

物業地址

地區: 粵港澳大灣區
區域: 珠海
街道: 橫琴保稅區南灣大道
屋苑 / 大廈: 都會四季 - 珠海樓盤

樓盤及公共設施

車位: 有
樓盤設施: 家庭廳, 客廳, 設備齊全的廚房, 露台, 飯廳
屋苑或大廈設施: 游泳池, 住客會所, 按摩浴池, 健身室, 24小時保安, 穿梭巴士, 燒烤場, 遊樂場