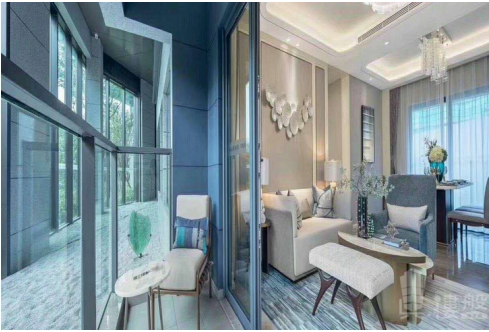


## 肇慶融創鼎湖府,62萬一間,裝修三房,香港高鐵80分鐘直達



### 代理資料

名稱: 王之琳 GiGi  
職位: 高級客戶經理  
手提電話: (852) 68102770

(WhatsApp):

預約參觀電話:

公司名稱: 大灣區置家興業

公司電話:

關於我們:

我是廣東人, 10歲時獨自去澳洲讀書, 之後回國大家叫我「海歸」派, 我樂於挑戰困難, 您想到的難題, 我會盡力努力地去完成。大灣區, 免費睇樓團, 天天出發, 珠海、中山、深圳、東莞、惠州、廣州、佛山、肇慶、江門。



### 樓盤資料

標題: 肇慶融創鼎湖府,62萬一間,裝修三房,香港高鐵80分鐘直達

### 樓盤介紹:

#### 肇慶融創鼎湖府

融創中國, 2017年全國房企4強, 享譽15載, 持之以恆為客戶專注打造高端之作, 項目遍及全國70座城, 打造近340個高端精品項目。融創中國繼2017年於肇慶四會開發首個百萬方生活大城融創書院豪庭後, 再度擇址肇慶, 落子鼎湖, 將首個經典府係作品帶到肇慶。

融創鼎湖府位於鼎湖區鼎湖大道旁, 周邊一輕軌、兩高鐵、三高速, 暢享雙城及廣佛肇生活圈; 鼎湖中學附屬學校、小區自建18班幼兒園等周邊優質學府; 毗鄰西江羚羊山, 享山水相連無邊美景。項目內全南向恢弘佈局多角度採光攬景, 點陣式設計新中式雙中軸園林, 開闊視野與私密居住兼得。

車位總數: 地上208個, 地下2467, 合計2675個內部配套:

項目自建18班幼兒園、泛空間、健身房、健康跑道、兒童場地、綜合性廣場、全民健身器械、快遞櫃、園區服務中心。

道路交通:

鼎湖大道為肇慶東進主動脈, 連接端州大衝-肇慶東站, 全程無紅綠燈, 雙向8車道, 時速可達60km/h。預計18年中通車。(信息來源: 西江網) 項目就處於鼎湖大道旁, 距肇慶市端州區、肇慶新區均約10公里, 可快速穿梭。項目距佛山約40公里, 距廣州約110公里。距廣佛肇高速鼎湖入口約6公里, 廣佛肇、廣賀、廣昆、珠三角環線高速已建成通車。項目距離廣佛肇城際輕軌(鼎湖山站)約6公里車程; 距離肇慶東站約12公

里車程，快速出行非常便捷。

周邊商業：

約2公里範圍內：

購物-廣東省文明城市市場坑口市場、嘉信富地廣場、美宜佳、好家源超市

銀行-中國銀行、建設銀行、郵政儲蓄行、工商銀行、廣發銀行

餐飲-西江漁港、大家樂漁港、茂宣小館、漁民新村、天香園酒樓、天天漁港、綠然居、凱旋門西餐廳、農家樂莊園

約10公里車程內：星湖國際廣場、益華國際廣場、凱德廣場、星城廣場、敏捷城等大型商mall

周邊景觀：

鼎湖山4A級景區、紫雲谷、九龍湖風景區

周邊交通：

項目交通條件優越，肇慶擁有2高鐵+1城軌+5高速，盡享交通便利。高

鐵：南廣鐵路、廣貴高鐵（肇慶東站、端州站）

城軌：廣佛肇城際輕軌（鼎湖山站）

高速：廣佛肇、廣賀、廣昆、二廣、肇花，5條高速

周邊公園：

鼎湖碧蓮湖公園、羚羊山森林公園（約800米）

周邊醫院：

鼎湖金域醫療科研城、肇慶第一人民醫院（三甲）、中山大學附屬三醫院肇慶醫院（三甲）、北大醫療肇慶康復醫院、鼎湖區中醫院、鼎湖人民醫院（二甲）、廣東省工人醫院鼎湖分院、肇慶復退軍人醫院

周邊學校：

小學：桂城中心小學、逸夫小學、羅隱小學、迪村小學、廣利中心小學、鼎湖中學附屬學校 中學：鼎湖中學（省一級）、廣利中學、桂城初中、鼎湖區實驗中學、北京師範大學肇慶附屬學校。高校：肇慶醫學高級等專科學校、肇慶學院、廣東理工學院（鼎湖校區）

樓盤摘要: 融創鼎湖府,肇慶融創鼎湖府,肇慶樓盤

索取最新價錢表: (852) 68102770

索取平面圖: (852) 68102770

即時預約睇樓: (852) 68102770

## 樓盤資料

盤源: 代理盤  
物業類別: 分層住宅  
新盤/二手盤: 新盤  
樓盤狀況: 出售  
金額: ¥ 620,000  
建築面積(平方尺): 1022 ft  
房間: 3

浴室: 2  
樓盤編號: RF138179  
刊登 / 更新日期: 14.11.2021

### 物業地址

地區: 粵港澳大灣區  
區域: 肇慶  
街道: 肇慶市鼎湖區鼎湖大道與桃園路  
屋苑 / 大廈: 融創鼎湖府 - 肇慶樓盤

### 樓盤及公共設施

車位: 有  
樓盤設施: 客廳, 露台, 飯廳  
屋苑或大廈設施: 游泳池, 住客會所, 按摩浴池, 健身室, 24小時保安, 穿梭巴士, 燒烤場, 遊樂場